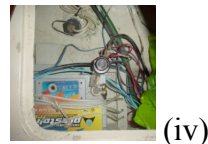
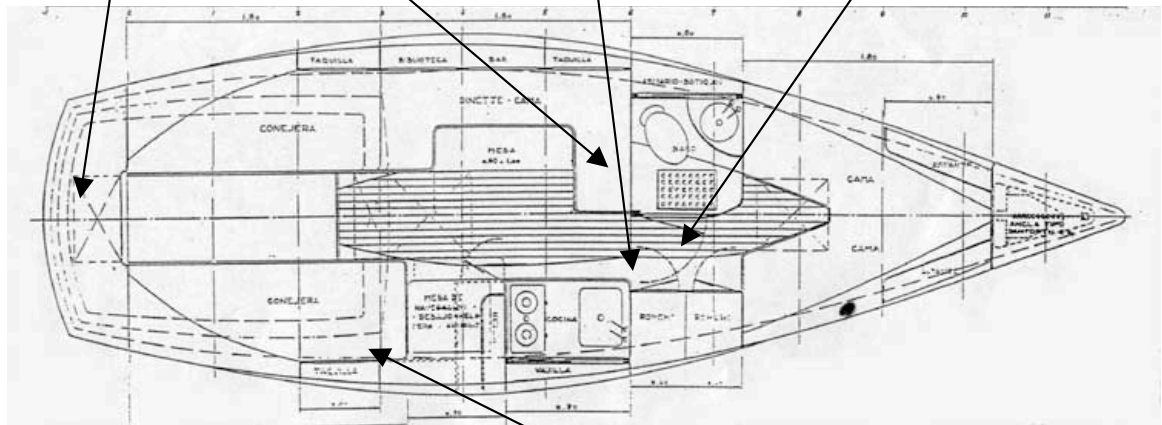
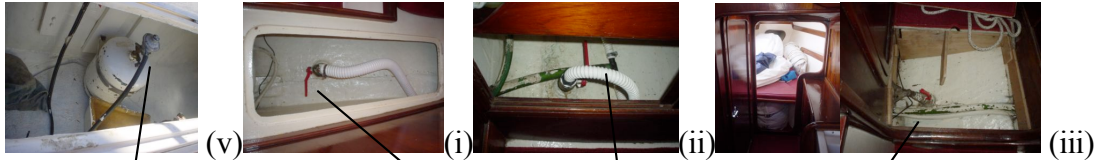


VERIFICACIONES ANTES DE IRSE DEL BARCO

1. Cierre de llaves de paso (llaves rojas cruzadas)
 - a. Salida de baño (i)
 - b. Entrada de agua cocina (ii)
 - c. Entrada de agua del baño(iii)



2. Cierre corriente general de la batería (iv) (puntos no coincidentes)
3. Verificar agua sentina.
4. Cierre llave de paso del gas (v).
5. Cierre del tambucho de proa.
6. Verificar posición y traba del motor y cubrirlo
7. Quitar línea de alimentación y tanque.
8. Cerrar respiración tanque de combustible.
9. Tapar compás y retirar salvavidas
10. Verifica objetos en cubierta (palancas molinetes, bicheros, cabos etc.)
11. Cubrir y afirmar caña del timón.
12. Verificar objetos personales anteojos, celular, llaves barco y auto abrigos mochila etc).
13. Cierre con llave puerta de popa.
14. Verificar repique drizas y escota mayor.
15. Verificar amarres popa y proa.
16. Verificar posición y agarre defensas estribor y babor.
17. Quitar tensión stay popel.
18. Cubrir y ajustar agarres de la carpa principal.
19. Cubrir y repicar driza de ajuste cubre tambucho de proa.